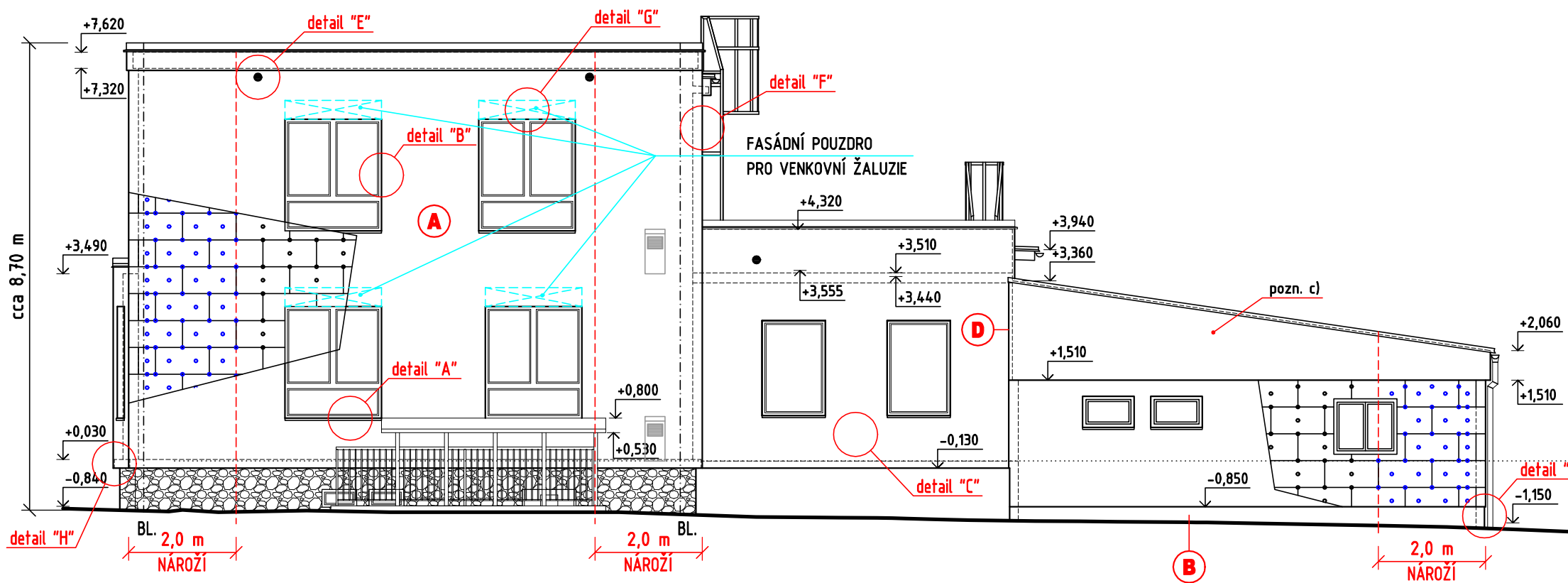
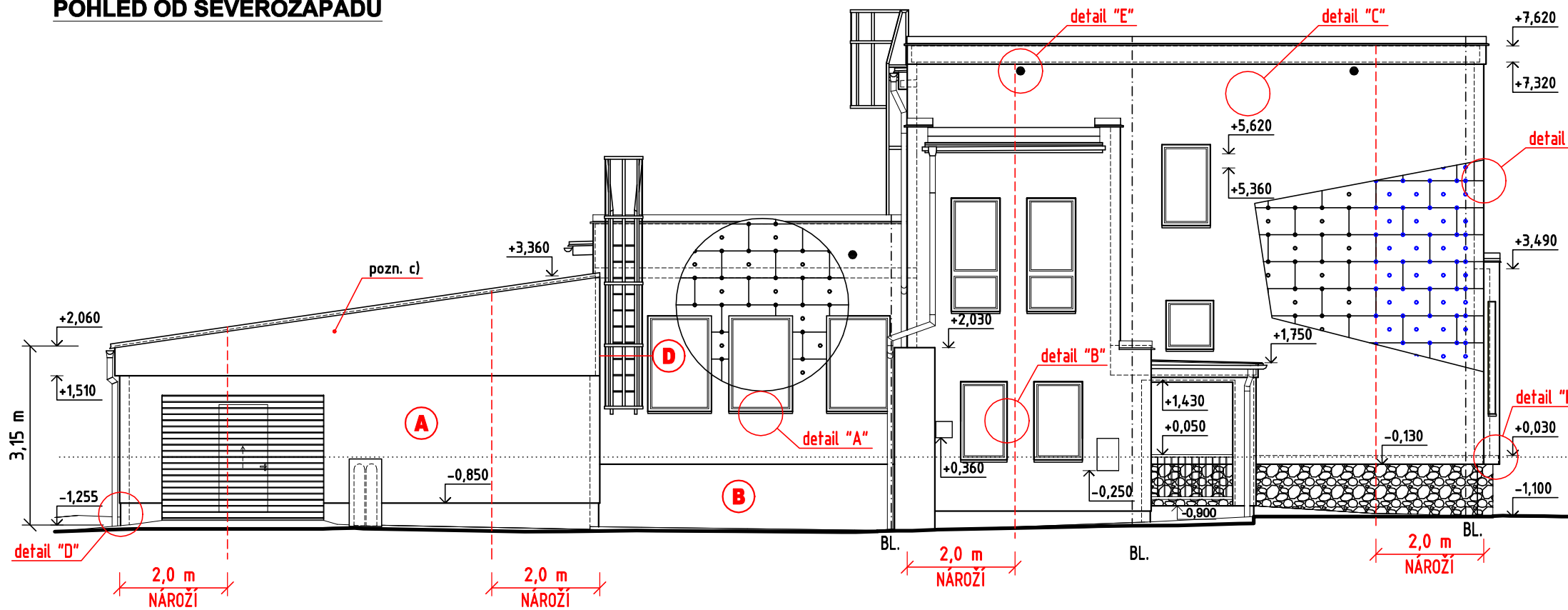


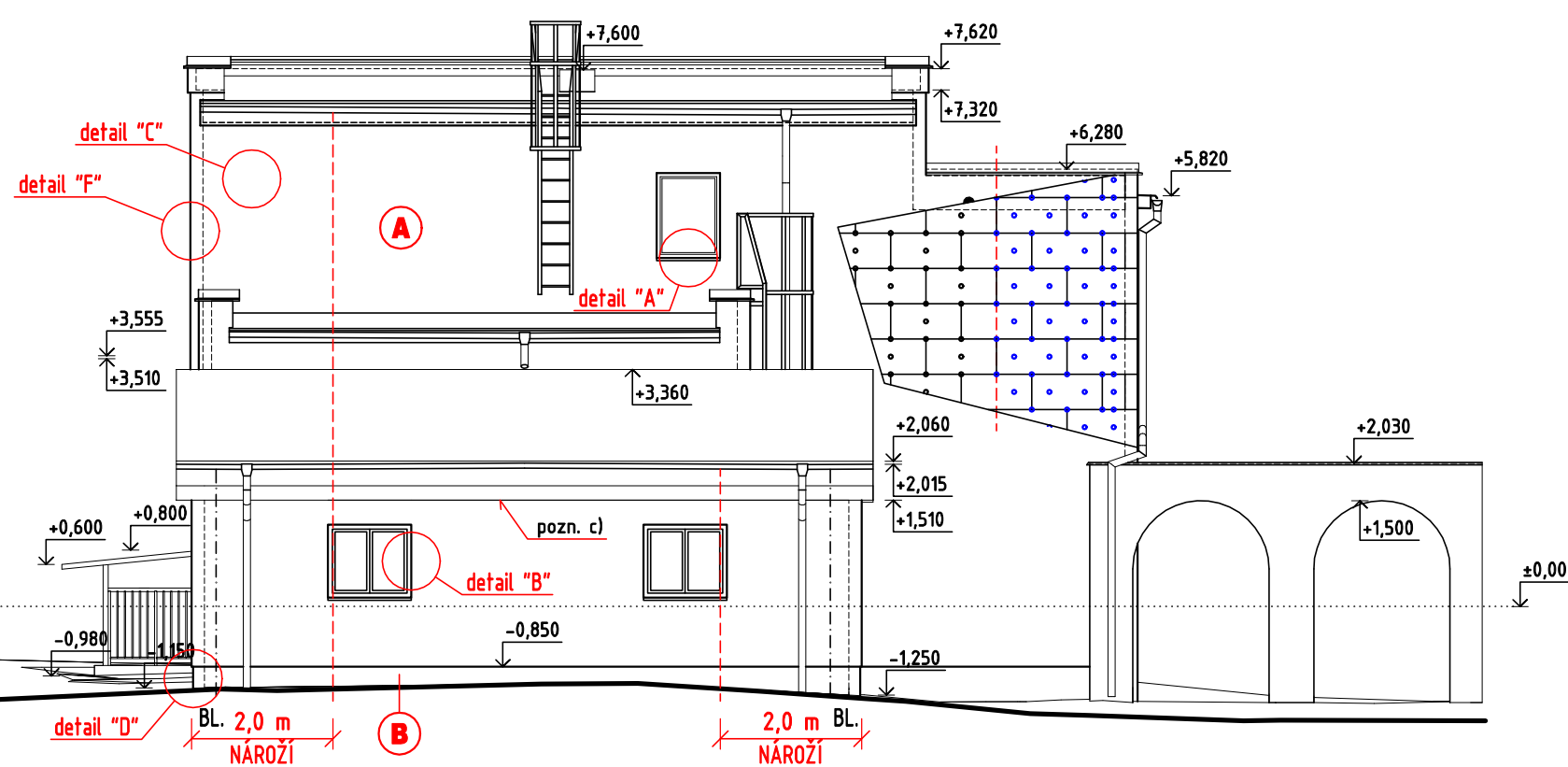
POHLED OD JIHOVÝCHODU



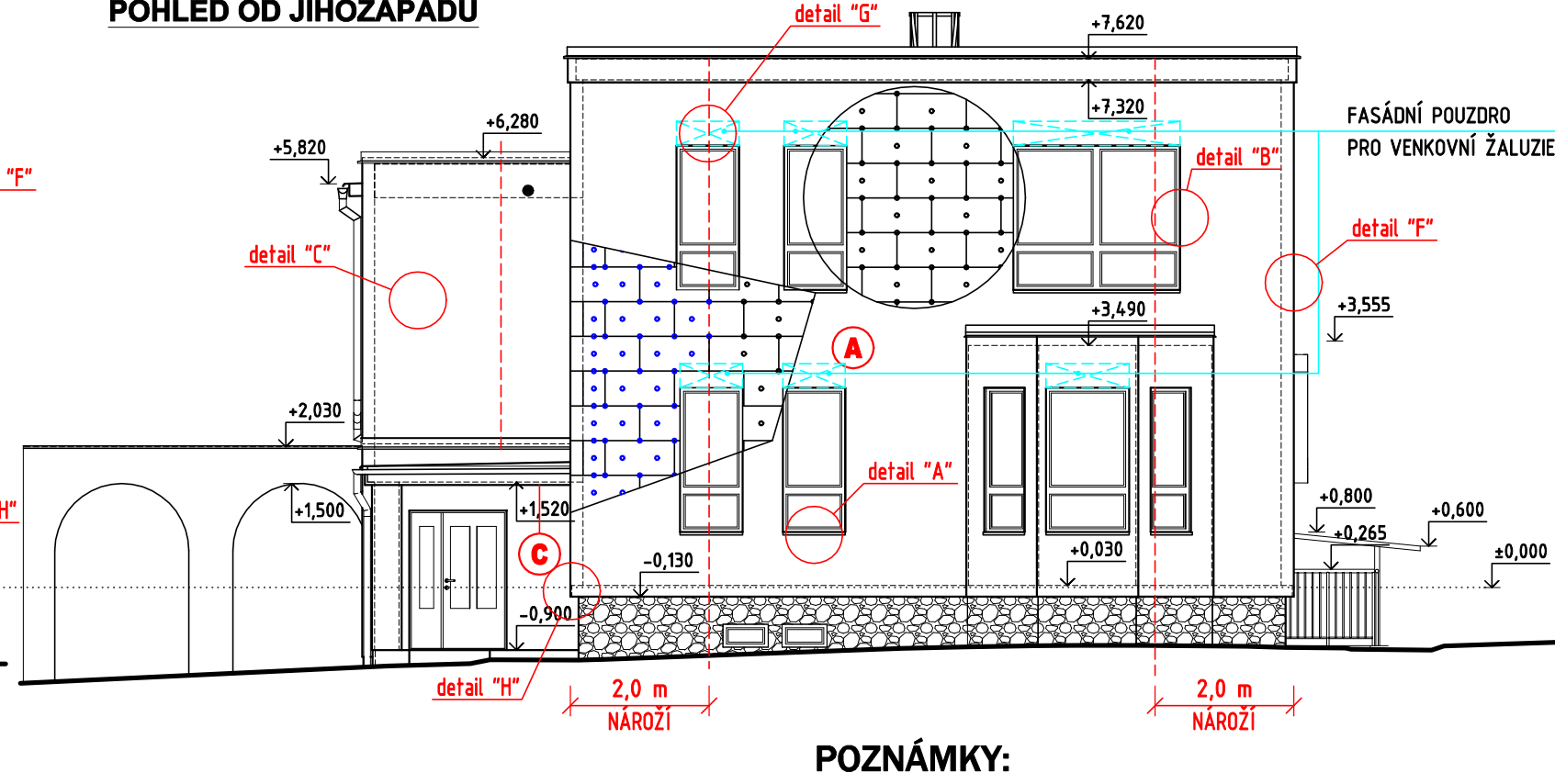
POHLED OD SEVEROZÁPADU



POHLED OD SEVEROVÝCHODU



POHLED OD JIHOZÁPADU



**Vnější tepelně izolační kompozitní systém (ETICS), desky EPS v kvalitativní třídě A**  
**Fasádní úprava - silikonová fasádní omítkovina**  
**zateplení obvodového pláště**

- A**
- Obvodová stěna: smíšené zdivo
  - Penetrační hmota (nátěr)
  - Lepicí a stěrkový tmel
  - Tepelná izolace - fasádní polystyrén EPS F70 - šedý s příměsí grafitu ( $\lambda = 0,032 \text{ W/mK}$ )
    - soklová část polystyrén XPS (na zateplované části soklu)
  - tloušťka izolace: fasáda - tl. 180 mm, ostění oken a dveří - tl. 40 mm
  - konstrukční zateplení - tl. 40 mm (předsunuté části atiky a stěn, vč. podhledu)
  - sokl - tl. 180 mm (na zateplované části soklu)
  - Kotevní hmoždinky - délka dle tl. izolace a typu hmoždinek
  - Armovací vrstva
  - Lepicí a stěrkový tmel
  - Penetrace
  - Tenkovrstvá silikonová probarvená omítka (střednězrná tl. 2 mm)
  - Soklová část - keramický obklad (na zateplované části soklu)
  - !!! nutno posoudit speciální kotvení dle hmotností použitého obkladu - doložit statickým posudkem !!!

zateplení soklu

- B**
- Obvodová stěna / základ
  - Penetrační hmota (nátěr)
  - Lepicí a stěrkový tmel
  - Tepelná izolace - fasádní polystyrén XPS
  - tloušťka izolace: fasáda - tl. 180 mm
  - Armovací vrstva
  - Lepicí a stěrkový tmel
  - Kotevní hmoždinky - délka dle tl. izolace a typu hmoždinek
  - nutno prokotvit přes armovací vrstvu - únosný podklad
  - pro keramický obklad
  - Penetrace
  - Keramický obklad

zateplení podhledu a čel stříšky nad vstupem

- C**
- Betonová deska
  - Penetrační hmota (nátěr)
  - Lepicí a stěrkový tmel
  - Tepelná izolace - fasádní minerální vata s podélným vláknem
  - tloušťka izolace: fasáda - tl. 40 mm
  - Armovací vrstva
  - Lepicí a stěrkový tmel
  - Kotevní hmoždinky s ocelovým tmelem - délka dle tl. izolace a typu hmoždinek
  - Penetrace
  - Tenkovrstvá silikonová probarvená omítka (střednězrná tl. 2 mm)

zateplení části opláštění střešní konstrukce nad dílnou - konstrukčně

- D**
- Opláštění střešní konstrukce - plošné desky
  - Penetrační hmota (nátěr)
  - Lepicí a stěrkový tmel
  - Tepelná izolace - fasádní polystyrén EPS F70 - šedý s příměsí grafitu ( $\lambda = 0,032 \text{ W/mK}$ )
  - tloušťka izolace: fasáda - tl. 80 mm (dovrnutí s hranou zateplení obvodového pláště 1NP)
  - Kotevní hmoždinky - délka dle tl. izolace a typu hmoždinek (typ dle materiálu podkladu)
  - Armovací vrstva
  - Lepicí a stěrkový tmel
  - Penetrace
  - Tenkovrstvá silikonová probarvená omítka (střednězrná tl. 2 mm)

LEGENDA:

- o kotevní hmoždinky  $8 \text{ ks/m}^2$  - na nárožích v šířce 2 m
- o kotevní hmoždinky  $6 \text{ ks/m}^2$  - v ploše
- BL.bleskosvod

POZNÁMKY:

- a) TEPELNÁ IZOLACE je navržena: polystyrén EPS F 70 - šedý s příměsí grafitu ( $\lambda = 0,032 \text{ W/mK}$ )  
Sokl (mimo kamenný obklad) je zateplen extrudovaným polystyrénem XPS vroubkovaný, v tl. 160 mm.  
Konstrukční zateplení (sloup u vstupu, apod.) bude z polystyrénu EPS F 70 (šedý s příměsí grafitu) v tl. 40 mm.
- b) POZOR! Klempířské práce provádět dle normy ČSN 733610
- c) FASÁDNÍ NÁTĚR - aplikace na stávající boční plochy (opláštění), vč. podhledu střešní konstrukce části nad dílnou.  
- silikonová disperze v barvě dle barevného řešení fasády  
- aplikace na systémovou penetraci (silikonový podkladní nátěr)  
- podklad ošetřit dle technologických předpisů konkrétního vybraného výrobku

Projektant:	Kontroloval:	Zodp. projektant:	C.E.I.S. CZ s.r.o.
Luboš Tomiczek	Ing. Zbyhněv Janczyk	Ing. Zbyhněv Janczyk	Masarykovy sady 51/27 tel. : 558 740 250 737 01 Český Těšín E-mail: info@ceis.cz
Investor:	Město Třinec		Formát
Místo stavby:	Bezručova č.p. 419, 739 61 Třinec		Datum
Akce:	MŠ BEZRUCHOVA 419, TŘINEC - SNIŽOVÁNÍ ENERGETICKÉ NÁROČNOSTI BUDOVY MŠ		Účel
Část:	D.1.1 Architektonicko-stavební řešení		Č. zakázky
Obsah výkresu:			Měřítko
			Číslo paré
			Č. výkresu
			D.1.1.111